

WIR BIETEN

Bei uns arbeiten Sie selbstständig und teamorientiert in einer aufgeschlossenen und zukunftssicheren Dienstleistungsverwaltung in **Koblenz**.

Ihre Stelle ist **mind.** mit **BesGr. A 12 Landesbesoldungsgesetz** bzw. entsprechend dem Tarifvertrag für den öffentlichen Dienst der Länder (TV-L) bewertet. Bei Vorliegen bestimmter Voraussetzungen ist für Beschäftigte eine **Übernahme in ein Beamtenverhältnis** möglich.

Wir unterstützen Ihre berufliche und persönliche Weiterentwicklung durch ein **umfangreiches Fortbildungs- und Qualifizierungsangebot** sowie **flexible Arbeitszeitmodelle und weitere familienbewusste Maßnahmen**.

Sie tragen dazu bei, die Steuern in Rheinland-Pfalz mit modernen IT-Verfahren festzusetzen und zu erheben sowie diese Programme weiter zu entwickeln und zu betreuen. Dazu bieten wir interessante Aufgaben in den Bereichen:

- Administration und Betrieb der Großrechner, Server, Client- und Datenbanksysteme,
- Informations- und Kommunikationstechnik,
- Datenschutz und IT-Sicherheit,
- E-Government,
- Verfahrensbetreuung in der Steuerfestsetzung und Steuererhebung,
- Anwenderbetreuung sowie
- Büroautomation und Softwareentwicklung.



WIR BEANTWORTEN IHRE FRAGEN

Für weitere Fragen und Informationen stehen Ihnen gerne zur Verfügung:

Karl-Heinz Basten
Telefon 0261/4932-36490

Marc Leonardi
Telefon 0261/4932-36491

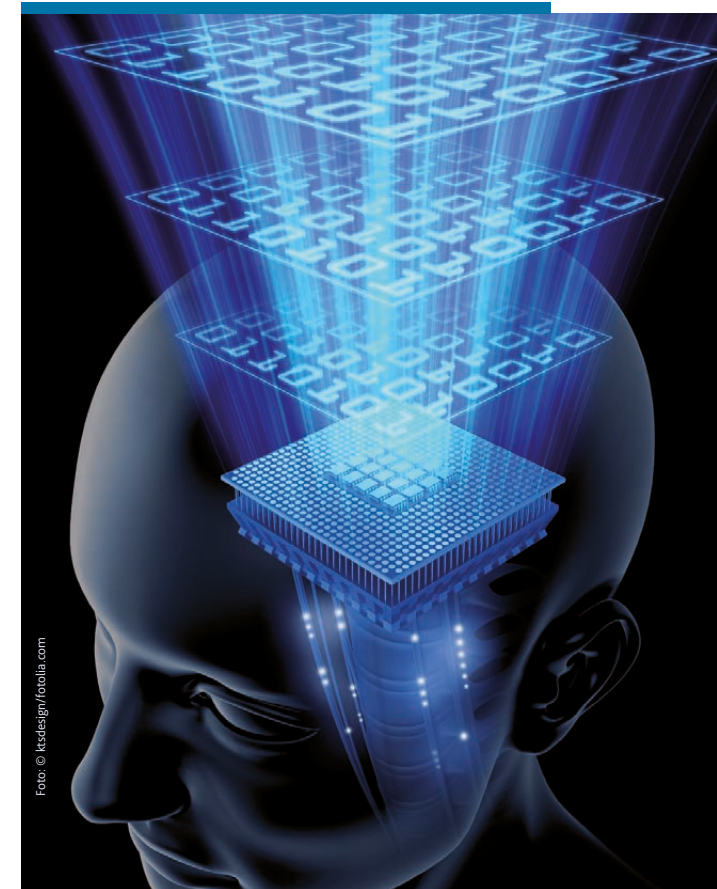
Erik Lichter
Telefon 0261/4932-36486

ZDFortbildung@lfst.fin-rlp.de
www.jobs.fin-rlp.de

LANDESAMT FÜR STEUERN
Zentrale Datenverarbeitung der Finanzverwaltung (ZDFin)
Ferdinand-Sauerbruch-Str. 17
56073 Koblenz

KREATIVE KÖPFE GESUCHT

Zentrale Datenverarbeitung der Finanzverwaltung (ZDFin)



WIR SUCHEN

Hochschulabsolventinnen und Hochschulabsolventen mit dem Abschluss **Bachelor of Science der Fachrichtungen Informatik, Wirtschaftsinformatik, Mathematik, Wirtschaftsmathematik** oder vergleichbarem Abschluss

sowie

Diplom-Finanzwirtinnen (FH) und Diplom-Finanzwirte (FH) im 3. Einstiegsamt der Finanzverwaltung Rheinland-Pfalz

Neben den Bildungsvoraussetzungen erwarten wir:

- Aufgeschlossenheit für neue Themen
- Fähigkeit zu analytischem Denken und strukturierter sowie gründlicher und selbstständiger Arbeitsweise
- Teamfähigkeit und hohe Einsatzbereitschaft
- Verantwortungsbewusstsein
- Flexibilität und Eigeninitiative
- Kooperations- und Kommunikationsfähigkeit

WIR ÜBER UNS

Die ZDFin ist ein Teil des Landesamtes für Steuern in Koblenz. Die rund 180 Mitarbeiterinnen und Mitarbeiter der ZDFin gliedern sich in sieben Referate:

- **Referat ZD 10**
IT-Asset- u. Lizenzmanagement
- **Referat ZD 11**
Allgemeine Verwaltung, Aus- und Fortbildung, Büroautomation, Projektmanagement, Außersteuerlicher Bereich, Datenschutz, IT-Sicherheit, ServiceDesk
- **Referat ZD 12**
Grundinformationsdienst, Steuerfestsetzung, Bewertung, Projekt ELSTER (elektronische Steuererklärung), Risikomanagement
- **Referat ZD 13**
Steuererhebung, Auswertung, Vollstreckung, Kassenverfahren, Leistungsvergleich, Automationsunterstützung Außendienste
- **Referat ZD 14**
Server- u. Clientsysteme, Administration Serversysteme u. Systemsoftware
- **Referat ZD 15**
Großrechnersysteme, Rechenzentrumsbetrieb, Produktion, Druckcenter
- **Referat ZD 16**
Koordination und Einsatz steuerlicher Verfahren (KONSENS), Administration von LINUX- und Datenbanksystemen, Kommunikationstechnologie, Netzwerksicherheit, Internet- und Intranettechnologie, Büroautomation und -kommunikation, Anwendungsentwicklung

UNSERE AUFGABEN

Die ZDFin ist der **IT-Dienstleister** für die Finanzverwaltung Rheinland-Pfalz.

Wir stellen moderne IT-Arbeitsplätze für mehr als 7.000 Mitarbeiterinnen und Mitarbeiter zur Verfügung.

Wir bieten vollumfängliche IT-Dienstleistungen aus einer Hand - auch für andere Behörden in Rheinland-Pfalz und anderen Bundesländern.

Der Schutz der Daten und der IT-Infrastruktur der rheinland-pfälzischen Finanzverwaltung gehört zu den wichtigsten Aufgaben der ZDFin. Dabei bedienen wir uns modernster IT-Technologien sowie Hard- und Software-Entwicklungen zur Gewährleistung von Vertraulichkeit, Integrität und Verfügbarkeit der Daten.

Wir arbeiten täglich an effizienten Lösungen zur Unterstützung der Mitarbeiterinnen und Mitarbeiter der Finanzverwaltung – eine hohe Kundenzufriedenheit ist dabei ein wesentlicher Bestandteil unserer Verwaltungskultur.

